

# FLOOD HAZARD MAP of KOMAE CITY

## 狛江市洪水ハザードマップ

狛江市洪水防災地図 코마에시 홍수 방재 지도

### 浸水想定区域図(想定最大規模)

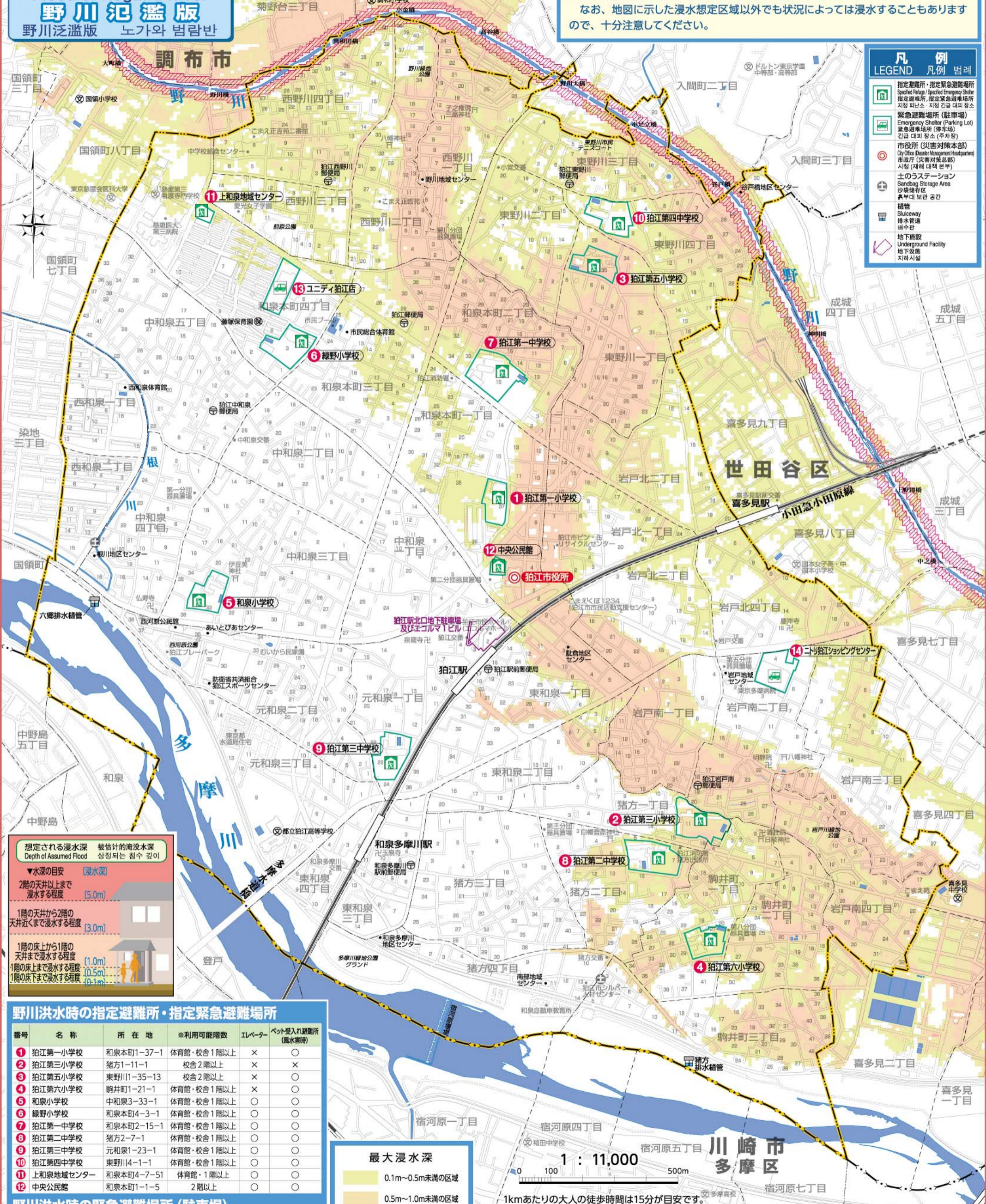
この地図は、東京都作成の多摩川水系野川、仙川、谷沢川、丸子川洪水浸水想定区域図(想定最大規模)をもとに、大雨時に野川が氾濫した場合の浸水想定区域や浸水深、避難所などを示したものです。  
※支派川の外水氾濫や内水氾濫は考慮していません。

想定した雨量は、1時間最大雨量153mm、24時間総雨量690mmという、水防法の規定により定められた想定しうる最大規模の降雨です。

なお、地図に示した浸水想定区域以外でも状況によっては浸水することもありますので、十分注意してください。

### Flood of Nogawa River 野川氾濫版 野川泛滥版 노가와 범람반

凡例	LEGEND	凡例	범례
	指定避難所・指定緊急避難場所 Specified Refuge / Specified Emergency Shelter		緊急避難場所(駐車場) Emergency Shelter (Parking Lot)
	緊急避難場所(駅) Emergency Shelter (Station)		市役所(災害対策本部) City Office (Disaster Management Headquarters)
	土のうステーション Sandbag Storage Area		橋管 Sluiceway
	地下施設 Underground Facility		排水管 Drainage Pipe
	避難所(指定) Designated Shelter		地下施設(指定) Designated Underground Facility



**想定される浸水深** 被估计的淹没水深  
Depth of Assumed Flood 상정되는 침수 깊이

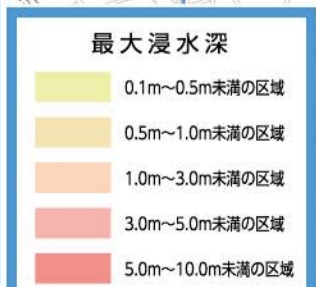
▼水深の目安 (浸水深)  
2階の天井以上まで浸水する程度 (5.0m)  
1階の天井から2階の天井近くまで浸水する程度 (3.0m)  
1階の床から1階の天井まで浸水する程度 (1.0m)  
1階の床まで浸水する程度 (0.5m)  
1階の床下まで浸水する程度 (0.1m)

**野川洪水時の指定避難所・指定緊急避難場所**

番号	名称	所在地	※利用可能階数	エレベーター	ペット受入れ避難所(風水害時)
1	狛江第一小学校	和泉本町1-37-1	体育館・校舎1階以上	×	○
2	狛江第三小学校	猪方1-11-1	校舎2階以上	×	×
3	狛江第五小学校	東野川1-35-13	校舎2階以上	×	○
4	狛江第六小学校	駒井町1-21-1	体育館・校舎1階以上	×	○
5	和泉小学校	中和泉3-33-1	体育館・校舎1階以上	○	○
6	緑野小学校	和泉本町4-3-1	体育館・校舎1階以上	○	○
7	狛江第一中学校	和泉本町2-15-1	体育館・校舎1階以上	○	○
8	狛江第二中学校	猪方2-7-1	体育館・校舎1階以上	○	○
9	狛江第三中学校	元和泉1-23-1	体育館・校舎1階以上	○	○
10	狛江第四中学校	東野川4-1-1	体育館・校舎1階以上	○	○
11	上和泉地域センター	和泉本町4-7-51	体育館・1階以上	○	○
12	中央公民館	和泉本町1-1-5	2階以上	○	○

**野川洪水時の緊急避難場所(駐車場)**

番号	名称	所在地	※利用可能階数	ペット受入れ避難所(風水害時)
13	ユニティ狛江店	和泉本町4-6-3	平面駐車場・立体駐車場	-
14	ニトリ狛江ショッピングセンター	岩戸南2-4-3	平面駐車場・立体駐車場	-



家屋倒壊等氾濫想定区域(河岸侵食)  
氾濫流による河川の侵食を受け、木造・非木造の建物に関わらず、建物の倒壊・流出などの危険性がある区域

◆浸水しやすい場所の確認を  
東京都のホームページで過去の浸水実績を確認できます。  
[PC] [https://www.kensetsu.metro.tokyo.lg.jp/suigai\\_kiroku/kako.htm](https://www.kensetsu.metro.tokyo.lg.jp/suigai_kiroku/kako.htm)

※利用可能階数は野川の洪水浸水想定区域図(想定最大規模)を基に設定